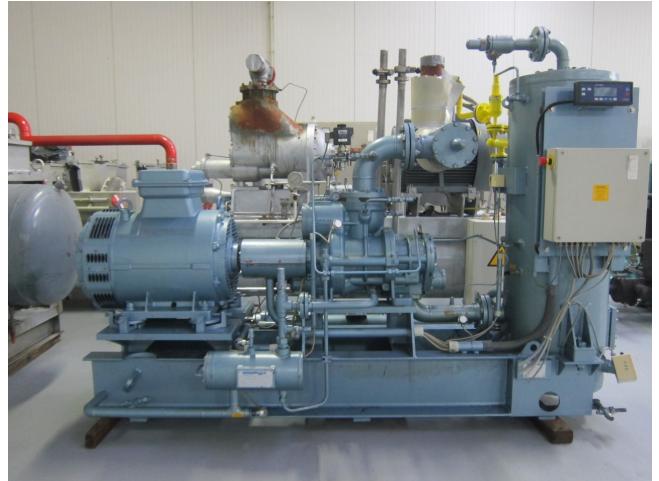


Grasso L-1 (screw)

Specifications

Hersteller	Grasso
Typ	L-1 (screw)
Kältemittel	NH 3 (ammonia)
kW at 0°C/+40°C	498*
kW at -5°C/+40°C	498*
kW at -10°C/+40°C	498*
E-Motor Specs	110
Anlaufentlastung	✓
Leistungsregelung	✓
Auf einem Stahlramen	✓
Flüssigkeitssammler	✓
Schaltschrank	✓
Bemerkungen	# // Capacity is based on 0°C/+35°C // Electromotor: 110 kW at 2960 RPM // Rebuild in 2002
Größe	2700x1100x1850 mm (LxWxH)
Stock	1



Description

Used Grasso L-1 (screw)

Gebrauchter Grasso L-1 Ammoniak-Schraubenkompressor, komplett mit unbelastetem Start, Leistungsregelung, Flüssigkeitssammler und Bedienfeld. Dieses Gerät hat eine Leistung von 498 kW bei 0 °C/+35 °C.

